



**Preisbeispiel einer von der BAFA  
geförderten Vor-Ort-Beratung:**

Für ein Ein- oder Zweifamilienhaus mit maximal 200m<sup>2</sup> Wohnfläche.  
Der Bauantrag für ihr Gebäude wurde vor dem 31.12.1994 gestellt. Sie haben alle Grundrisszeichnungen und die Baubeschreibung, das letzte Schornsteinfegerprotokoll und den Brennstoffverbrauch der letzten 3 Jahre.

Kosten für die Vor-Ort-Beratung	890,- €
abzgl. BAFA-Zuschuss	400,- €

**Ihre Kosten**                      **490,- €** incl. MwSt

Stand Juni 2012 - Angebot freibleibend!



Auszug unseren Leistungen:

- Vor-Ort-Beratung
- Energieausweis
- EnEV-Nachweis
- Baubegleitung
- Thermografie
- Luftdichtheitsüberprüfung (Blower-Door-Test)
- Fördermittelberatung
- Energetische und ökologische Neubaukonzipierung und Beratung
- Effizienzhausplanung
- und vieles mehr...

**Ansprechpartner:**

**Thomas Renk**

Gebäudeenergieberater HWK  
Sachverständiger für energetische Sanierung/Wohnbau  
BAFA-Berater: 130141  
dena-Aussteller: 532050

**ProEnergie**

Petra Renk

53804 Much

Tel.: 02245 9119333

Fax: 02245 618898

e-mail: [info@ProEnergie-Much.de](mailto:info@ProEnergie-Much.de)  
homepage: [www.ProEnergie-Much.de](http://www.ProEnergie-Much.de)



**Denken Sie an die Umwelt  
und Ihr Geld!**

**Energie sparen  
durch Sanierung  
im Wohngebäude**

Vor-Ort-Beratung  
Energieausweis  
Fördermittelberatung  
Umsetzung der Maßnahmen

Wir sind ein unabhängiger Dienstleister.

Wir erstellen Energie-Bilanzanalysen für

- private Kunden im Wohnungsbau
- Hausverwaltungen

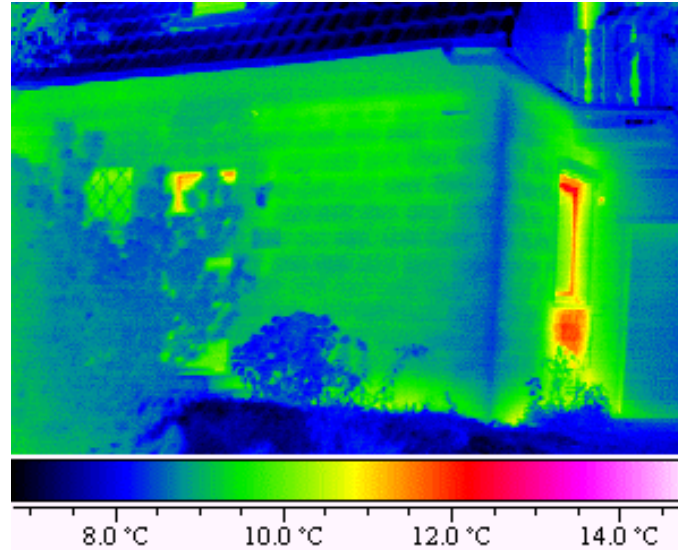
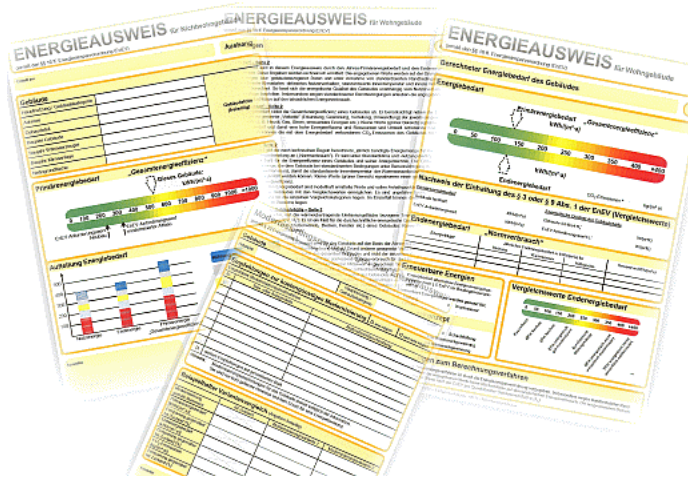
## Der bedarfsorientierte Energieausweis für Wohngebäude

**Wir** berechnen den energetischen Ist-Zustand ihres Gebäudes und stellen für sie den Energieausweis aus.

**Wir** liefern einen Ausweis mit Sanierungsempfehlungen.

**Sie** liefern:

Lageplan, Schornsteinfegerprotokoll, Energieverbräuche der letzten 3 Jahre, Baubeschreibung, Bestandspläne, Bilder möglichst als jpeg.



## Die Vor-Ort-Beratung

**Wir** kommen zu ihnen ins Haus und machen eine Bestandsaufnahme ihres Gebäudes. Anhand dieser Bestandsaufnahme der Gebäude-daten

- Bodenaufbau
- Wandaufbau
- Fensteranlage
- Dachaufbau
- Heizungsanlage

können wir bereits Maßnahmen zur Energieeinsparung erkennen.

Die Auswertung der aufgenommenen Gebäude-daten und Rechenleistung erfolgt in unserem Büro.

In einem intensiven Abschlussgespräch zeigen wir die ersichtlichen Einsparpotenziale auf.

Wir berechnen auf Grundlage des bisher ermittelten Ist-Zustandes verschiedene konkrete Dämmmaßnahmen und Alternativen zur Heizungstechnik.

Wir ermitteln über die Abweichungen im Transmissionswärmeverlust und die Energieeinsparung im Primärenergiebedarf für jede einzelne bauliche Maßnahme und jede gewählte Kombination von Dämm- und Sanierungsmaßnahmen die Wirtschaftlichkeit des Vorhabens.

Wir setzen die Kostenschätzung der einzelnen Maßnahmen und Maßnahmenpakete in Relation zu den Finanzierungskosten und den Energieeinsparpotenzialen. Das Ganze setzen wir auch noch tabellarisch und graphisch um unter Berücksichtigung der möglichen Energiepreissteigerungen.

Wir liefern einen ausführlichen Bericht nach Vorgabe der gültigen BAFA-Richtlinie.

## Umsetzung der Maßnahmen

Auf Wunsch begleiten wir sie bei der Umsetzung der berechneten und nach Möglichkeit auch staatlich geförderten Maßnahmen.